

GELEXIMCO



TỔNG HỢP NGUỒN LỰC - CHIA SẺ THÀNH CÔNG



GELEXIMCO

Tập đoàn GELEXIMCO, tiền thân là Công ty TNHH xuất nhập khẩu tổng hợp Hà Nội – GELEXIMCO ra đời năm 1993 theo Quyết định của Thủ tướng Chính phủ với vốn điều lệ ban đầu 3 tỷ đồng. Đến nay, GELEXIMCO đã trở thành một tập đoàn kinh tế tư nhân lớn mạnh bậc nhất Việt Nam - có doanh thu hàng năm trên 20.000 tỷ đồng; tổng tài sản 80.000 tỷ đồng, tạo công ăn việc làm ổn định cho hơn 10.000 lao động.

30 năm hình thành và phát triển của Tập đoàn GELEXIMCO, là một hành trình rất đổi tự hào:

- Tự hào là doanh nghiệp tư nhân đầu tiên được Chính Phủ cho phép kinh doanh xuất nhập khẩu vào năm 1993.
- Tự hào với tầm nhìn xa, chiến lược đầu tư, kinh doanh có chọn lọc đã xây dựng nên một tập đoàn GELEXIMCO đa ngành, đa lĩnh vực lớn mạnh.
- Tự hào xây dựng nên các thế hệ người GELEXIMCO thấm nhuần văn hóa doanh nghiệp – Tâm huyết, Sáng tạo, Hợp tác - trong các hoạt động sản xuất, kinh doanh, dịch vụ tại Tập đoàn và các đơn vị thành viên.
- Tự hào đã tạo ra việc làm cho hàng nghìn cán bộ, người lao động tại các vùng đất nơi có hoạt động sản xuất kinh doanh và triển khai dự án của Tập đoàn;
- Tự hào chia sẻ kinh nghiệm, lợi ích, trách nhiệm, với người lao động, với đối tác và cộng đồng vì mục tiêu dân giàu, nước mạnh, xã hội công bằng, dân chủ văn minh.



THÔNG DIỆP CỦA CHỦ TỊCH HĐQT TỔNG GIÁM ĐỐC TẬP ĐOÀN GELEXIMCO

Thay mặt Hội đồng Quản trị Tập đoàn GELEXIMCO và toàn thể CBCNV, tôi xin gửi lời cảm ơn sâu sắc tới quý cổ đông, khách hàng, đối tác kinh doanh đã đang và sẽ đồng hành cùng Tập đoàn GELEXIMCO.

Kể từ ngày thành lập, với phương châm hoạt động "Tổng hợp nguồn lực - Chia sẻ thành công", GELEXIMCO luôn khát khao chinh phục những đỉnh cao mới. Vì chúng tôi hiểu rằng, cuộc sống luôn vận động, mọi tổ chức, cá nhân đều phải lao động chăm chỉ hơn, để đạt được những thành công và đóng góp nhiều giá trị cho cộng đồng, đất nước và xã hội.

Trải qua chặng đường 30 năm, kiên định với phương châm hoạt động và các giá trị cốt lõi Tâm huyết – Sáng tạo – Hợp tác, GELEXIMCO đã phát triển trở thành một Tập đoàn kinh tế đa ngành với nhiều thành tựu rất đáng tự hào. Những thành công đang có ngày hôm nay là kết quả minh chứng cho những nỗ lực to lớn, sự phấn đấu không ngừng nghỉ, sự tận tụy với công việc của tất cả thành viên trong ngôi nhà chung GELEXIMCO.

Chúng tôi đã, đang và sẽ dành những nguồn lực đáng kể nhằm đưa GELEXIMCO trở thành Tập đoàn đa ngành hàng đầu Việt Nam trong các lĩnh vực: Sản xuất Công nghiệp, Hạ Tầng bất động sản, Tài chính Ngân hàng và Thương mại Dịch vụ; Song hành với đó là xây dựng văn hóa doanh nghiệp, xây dựng hệ thống quản lý theo kịp tốc độ của thời đại số, áp dụng những tiến bộ khoa học hiện đại nhằm tận dụng tối đa cơ hội để phát triển bền vững, củng cố uy tín và thương hiệu, qua đó thực hiện sứ mệnh: Đáp ứng tốt nhu cầu khách hàng, nâng cao chất lượng cuộc sống người lao động, tối ưu hóa quyền lợi các chủ sở hữu, phát triển tài năng, vì sự thịnh vượng của đất nước.

Với UY TÍN và tinh thần cầu thị của người GELEXIMCO, cùng những giá trị cốt lõi tiêu biểu cho văn hoá đặc sắc của Tập đoàn, kết hợp với niềm tin trọn vẹn của Quý vị cổ đông - khách hàng đối tác - tôi tin rằng, chúng ta sẽ cùng nhau hợp tác thắng lợi trong tương lai.

Thay mặt Ban lãnh đạo Tập đoàn GELEXIMCO, Tôi xin cảm ơn tới tất cả các tổ chức và tập đoàn kinh tế trong và ngoài nước đã đồng hành cùng GELEXIMCO trên hành trình phát triển. Tôi mong muốn chúng ta sẽ tiếp tục hợp tác chặt chẽ hơn nữa để cùng Chia sẻ thành công./.

Trân trọng!

CHỦ TỊCH HĐQT - TỔNG GIÁM ĐỐC

VŨ VĂN TIỀN

VĂN HOÁ DOANH NGHIỆP



Tầm nhìn

Xây dựng GELEXIMCO trở thành tập đoàn hàng đầu Việt Nam trong các lĩnh vực: Sản xuất công nghiệp, Tài chính Ngân hàng, Hạ tầng Bất động sản, Thương mại Dịch vụ.

Sứ mệnh

Đáp ứng tốt nhu cầu khách hàng, nâng cao chất lượng cuộc sống người lao động, tối ưu hóa quyền lợi các chủ sở hữu, phát triển tài năng, vì sự thịnh vượng của đất nước.

Giá trị cốt lõi:

TÂM HUYẾT – SÁNG TẠO – HỢP TÁC

Triết lý kinh doanh
LINH HOẠT – ĐỘT PHÁ – BỀN VỮNG

DẤU MỐC PHÁT TRIỂN



1993

Ngày 09/01/1993, Công ty TNHH xuất nhập khẩu tổng hợp Hà Nội (GELEXIMCO) được thành lập theo QĐ của Thủ tướng Chính phủ và UBND TP Hà Nội với vốn điều lệ 3 tỷ đồng.

1999

Chủ tịch HĐQT - Tổng Giám đốc Vũ Văn Tiến nhận giải thưởng Sao Đỏ [Giải thưởng Vinh danh doanh nhân trẻ Việt Nam tiêu biểu năm đầu tiên].

2003

Vinh dự đón nhận Huân chương Lao động hạng Ba về thành tích xuất sắc trong công tác, góp phần vào sự nghiệp xây dựng XHCN và bảo vệ Tổ quốc.

2007

Chuyển đổi từ loại hình TNHH sang Công ty Cổ phần. Đến thời điểm này, tổng số vốn điều lệ đã tăng lên 1.230 tỷ đồng.

2010

Ngày 30/06/2010, tăng vốn điều lệ lên 2.000 tỷ đồng.

2012

Được Nhà nước tặng thưởng Huân chương Lao động hạng Nhất, vì những thành tích xuất sắc trong công tác, góp phần vào sự nghiệp xây dựng CNXH và bảo vệ tổ quốc

2017

Top 2 công ty Bất động sản tốt nhất được đánh giá bởi Savills.

2019

Ngày 14/6/2019, tăng vốn điều lệ lên 9.600 tỉ đồng.

2022

Top 10 Nhà phát triển bất động sản hàng đầu Việt Nam.

1996

Tham gia liên doanh sản xuất phụ tùng ô tô xe máy Honda tại Việt Nam. Ghi dấu hợp tác liên doanh thành công đầu tiên giữa Việt Nam và Nhật Bản.

2001

Ngày 13/06/2001, tăng vốn điều lệ lên 50 tỷ đồng; hợp tác đầu tư dự án Nhà máy Xi măng Thăng Long với tổng mức đầu tư lên tới 350 triệu đô.

2004

Ngày 30/07/2004, vốn điều lệ của Công ty tăng lên 150 tỷ đồng.

2008

Vinh dự đón nhận Huân chương Lao động hạng Nhì về thành tích xuất sắc trong công tác, góp phần vào sự nghiệp xây dựng XHCN và bảo vệ Tổ quốc.

2011

Ngày 7/6/2011, chính thức tăng vốn điều lệ lên 6.000 tỷ đồng.

2015

Năm 2015: Triển khai Dự án An Bình City – Khu đô thị Thành phố Giao Lưu với quy mô 2.732 căn hộ. Đến 2021 - Dự án đã đạt giải Vàng Quy hoạch Quốc gia.

2018

Nhà Máy Nhiệt điện Thăng Long thuộc Tập đoàn chính thức vận hành thương mại điện.

2020

Tổng doanh thu toàn Tập đoàn đạt 18.570 tỉ đồng.

2023

Kỷ niệm 30 năm thành lập Tập đoàn Geleximco

THÀNH TÍCH



Huân chương lao động hạng Nhất do Chủ tịch nước trao tặng Doanh nghiệp có thành tích xuất sắc trong công tác, góp phần vào sự nghiệp xây dựng CNXH và bảo vệ Tổ quốc (Quyết định số: 1566 QĐ/CTN ngày 09/10/2012)



Huân chương lao động hạng Nhì do Chủ tịch nước trao tặng Doanh nghiệp có thành tích xuất sắc trong công tác, góp phần vào sự nghiệp xây dựng CNXH và bảo vệ Tổ quốc (Quyết định số: 1290 QĐ/CTN ngày 22/09/2008)



Huân chương lao động hạng Nhì do Chủ tịch nước trao tặng ông Vũ Văn Tiền với thành tích xuất sắc trong công tác, góp phần vào sự nghiệp xây dựng CNXH và bảo vệ Tổ quốc (Quyết định số: 1290 QĐ/CTN ngày 22/09/2008)



Huân chương lao động hạng Ba do Chủ tịch nước trao tặng Doanh nghiệp có thành tích xuất sắc trong công tác, góp phần vào sự nghiệp xây dựng CNXH và bảo vệ Tổ quốc (Quyết định số: 111 QĐ/CTN ngày 03/3/2003)



Huân chương lao động hạng Ba do Chủ tịch nước trao tặng ông Vũ Văn Tiền với thành tích xuất sắc trong công tác, góp phần vào sự nghiệp xây dựng CNXH và bảo vệ Tổ quốc (Quyết định số: 111 QĐ/CTN ngày 03/3/2003)

HỘI ĐỒNG QUẢN TRỊ



VŨ VĂN TIỀN
Chủ tịch Hội đồng Quản trị



VŨ VĂN HẬU
Thành viên Hội đồng Quản trị



VŨ THỊ HƯƠNG
Thành viên Hội đồng Quản trị



ĐÀO MẠNH KHÁNG
Cố vấn Hội đồng Quản trị

LĨNH VỰC HOẠT ĐỘNG



SẢN XUẤT CÔNG NGHIỆP

Geleximco là đơn vị tư nhân đi đầu trong lĩnh vực sản xuất công nghiệp, tham gia vào nhiều ngành trọng điểm của lĩnh vực này: Là đơn vị đầu tiên hợp tác liên doanh thành công với nước ngoài trong hoạt động sản xuất phụ tùng ô tô xe máy Honda; Liên doanh sản xuất mỳ ăn liền và thực phẩm với Acecook; Đi đầu trong việc tiếp cận và sở hữu dây chuyền sản xuất nhựa, bao bì, carton; sản xuất xi măng; giấy và bột giấy, nhiệt điện, khai thác khoáng sản...



HẠ TẦNG - BẤT ĐỘNG SẢN

Geleximco là thương hiệu đầu tư hạ tầng bất động sản tiêu biểu cho chất lượng công trình, tư duy thiết kế tiện ích và cho cảnh quan đô thị; Các dự án khu đô thị, toà nhà cao tầng mang thương hiệu Geleximco đều ghi dấu ấn trong lòng khách hàng – dân cư và đạt được nhiều giải thưởng chất lượng do các tổ chức uy tín bình chọn.



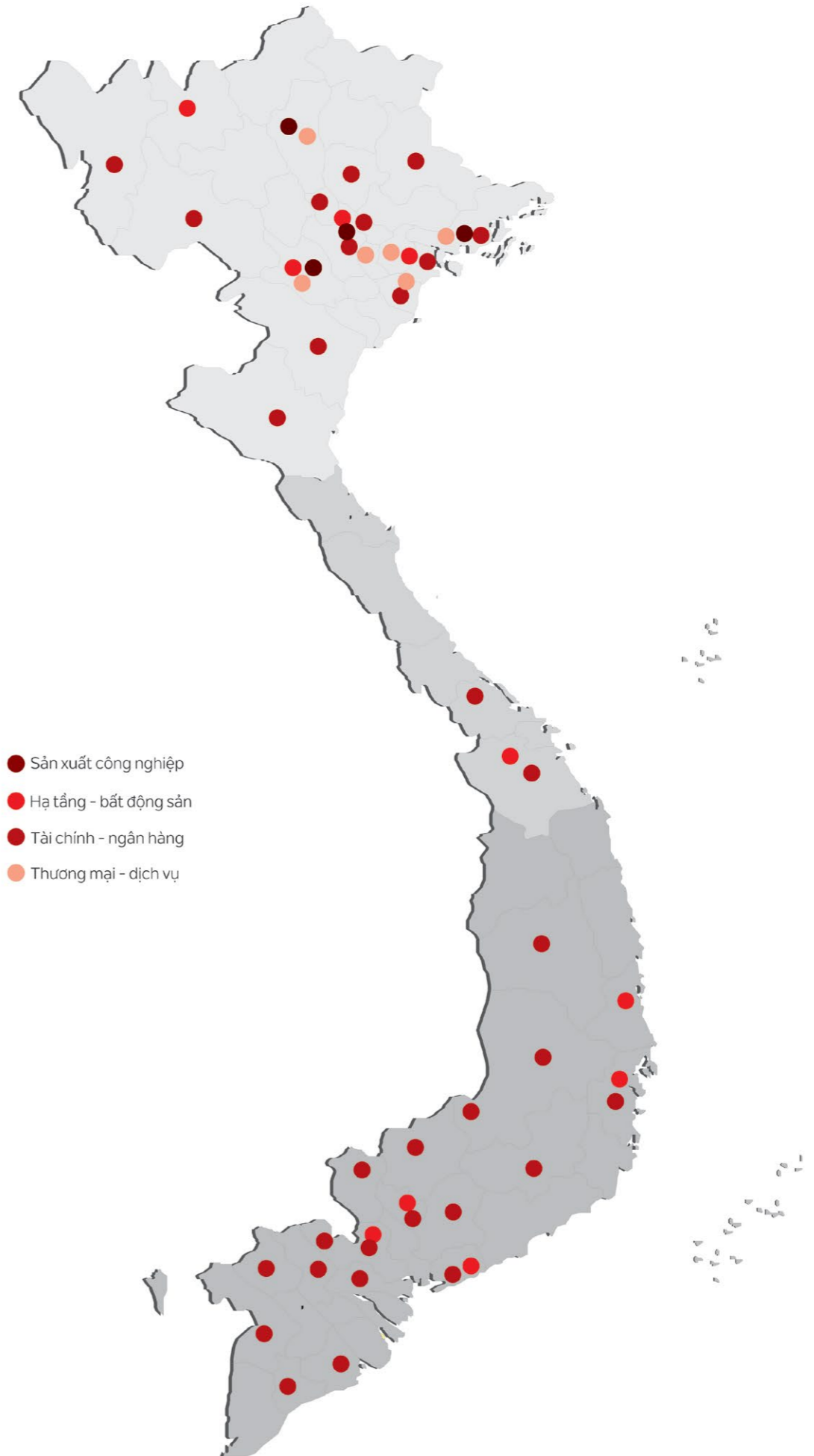
TÀI CHÍNH - NGÂN HÀNG

Ngân hàng An Bình; Công ty cổ phần chứng khoán An Bình là những thương hiệu tiêu biểu của Geleximco trong lĩnh vực Tài chính ngân hàng đều phát triển ổn định, bền vững; Được các tổ chức tài chính uy tín quốc tế bình chọn danh hiệu về dịch vụ chất lượng trong nhiều năm qua.



THƯƠNG MẠI - DỊCH VỤ

Geleximco đi đầu trong việc đầu tư khách sạn tiêu chuẩn quốc tế tại Quảng Ninh và Thái Bình; Sân Golf đẳng cấp quốc tế Hilltop Valley Golf Club tại Hoà Bình và Dragon Golf Links tại Hải Phòng; Các toà nhà văn phòng Hạng A tại 36 Hoàng Cầu cũng tạo dựng lên thương hiệu dịch vụ chất lượng, chuyên nghiệp của Geleximco trong lĩnh vực này.



SẢN XUẤT CÔNG NGHIỆP



Tập đoàn GELEXIMCO là một trong số ít các Tập đoàn tư nhân đầu tư vào lĩnh vực sản xuất công nghiệp. Tập đoàn đang xây dựng, vận hành hiệu quả một số nhà máy lớn như:

- ▶ Nhà máy sản xuất bột giấy An Hòa (công suất 130.000 tấn/năm) và Nhà máy Giấy An Hòa (công suất 140.000 tấn/năm) tại Sơn Dương, Tuyên Quang.
- ▶ Nhà máy Nhiệt điện Thăng Long tại Hạ Long, Quảng Ninh với công suất 620MW, sản xuất 4.1 GWh/năm, điện thương mại đạt công suất 3,7 tỷ kWh/năm.
- ▶ Nhà máy sản xuất xi măng Thăng Long tại Quảng Ninh (tổng công suất 2,3 triệu tấn/năm) và nhà máy sản xuất xi măng tại Bình Phước...



NHÀ MÁY SẢN XUẤT BỘT GIẤY VÀ GIẤY AN HOÀ

Công ty cổ phần giấy An Hoà là một trong những công ty con trực thuộc Tập Đoàn Geleximco, tọa lạc tại huyện Sơn Dương, tỉnh Tuyên Quang với diện tích 223 ha. Nhà máy bột giấy, giấy An Hoà nằm tựa dãy núi đá vôi, hướng ra dòng sông Lô hào hùng, được bao quanh bởi các rừng keo ương trồng xanh tươi.

Sau hơn 1 thập kỷ đi vào hoạt động, hiện nay An Hoà đang vận hành 2 dây chuyền sản xuất: dây chuyền bột giấy, công suất 130,000 tấn/năm và dây chuyền giấy cao cấp, công suất 140,000 tấn/năm, trở thành 1 trong những công ty dẫn đầu ngành công nghiệp giấy, bột giấy tại Việt Nam.

Doanh thu hàng năm của An Hoà ổn định và ngày càng nâng cao, duy trì mức 3000-4000 tỷ đồng/năm.



Nguyên Tổng bí thư Lê Khả Phiêu thăm nhà máy tháng 05 - 2015



Thủ tướng chính phủ Nguyễn Tấn Dũng thăm nhà máy ngày 19-09-2014



NHÀ MÁY SẢN XUẤT BỘT GIẤY VÀ GIẤY AN HOÀ

Công ty CP Giấy An Hòa là đơn vị điển hình về xử lý môi trường tại Việt Nam



Với công nghệ nấu liên tục, tẩy trắng không sử dụng Clo nguyên tố (ECF), hệ thống thiết bị hiện đại, mới 100%, trong đó các thiết bị chính do hãng Metso sản xuất tại Thụy Điển và Phần Lan. Hệ thống thu hồi có khả năng thu hồi đến 95% lượng hóa chất sử dụng trong quá trình sản xuất. Điều này góp phần giảm thiểu tối đa các chất thải ra môi trường. Đây là những ưu điểm lớn nhất của dây chuyền sản xuất bột giấy An Hòa.

Năm 2017, An Hòa đã trở thành đơn vị tiên phong tại Tuyên Quang lắp đặt hệ thống quan trắc tự động. Hiện nay, các chỉ số của nhà máy luôn luôn đạt tiêu chuẩn loại A - Quy chuẩn Việt Nam QCVN12-2015 của Bộ TN&MT về nước thải của ngành CN bột giấy và giấy.

An Hòa luôn chú trọng các vấn đề an sinh xã hội tại địa phương. Bên cạnh việc tạo công ăn việc làm cho gần 1000 lao động địa phương, hàng năm An Hòa còn cung cấp gần 3 triệu cây giống, hướng dẫn người dân kỹ thuật canh tác, thu mua gỗ và dăm gỗ nguyên liệu của người dân.

Từ năm 2012 đến nay, công ty còn phát động và thực hiện nhiều hoạt động nghĩa tình trên địa bàn vùng nguyên liệu, số tiền Giấy An Hòa đã sử dụng cho hoạt động vì cộng đồng ước tính lên đến hàng chục tỉ đồng.



Lễ trao giải thưởng Sao Đỏ năm 1999

NHÀ MÁY NHIỆT ĐIỆN THĂNG LONG



Nhà máy Nhiệt điện Thăng Long có kết cấu hiện đại theo tiêu chuẩn quốc tế. Ống khói cao hơn 150m được ứng dụng công nghệ lò tầng sôi tuần hoàn do Pháp thiết kế. Đây được xem là công nghệ tiên tiến nhất được áp dụng tại Việt Nam.

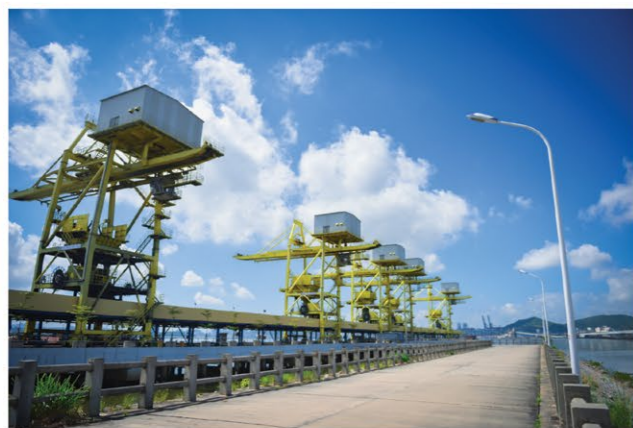
Nhà máy Nhiệt điện Thăng Long có công suất 620MW do Tập đoàn Geleximco đầu tư, được xây dựng trên diện tích 124,44 ha tại tỉnh Quảng Ninh bao gồm nhà máy chính, bãi thải xỉ, cảng than và khu vực phụ trợ khác. Dự án có tổng mức đầu tư trên 20.000 tỷ đồng, là dự án nhiệt điện tư nhân có quy mô lớn đầu tiên ở Việt Nam được Thủ tướng Chính phủ phê duyệt tại Quyết định số 627/QĐ-TTg ngày 29/07/2002.



Tổng bí thư Nguyễn Phú Trọng đến thăm nhà máy tháng 05 - 2014



NHÀ MÁY NHIỆT ĐIỆN THĂNG LONG



Đông chí Trần Quốc Vượng, Ủy viên Bộ Chính trị, Thường trực Ban Bí thư đến thăm nhà máy ngày 29/01/2020



Hiện nay trong khuôn viên nhà máy, dọc các con đường và ven bãi thải xỉ, cây xanh, thảm cỏ đã và đang được Nhiệt điện Thăng Long tiếp tục trồng thêm nhằm tạo không khí trong lành, giảm bớt bụi trong quá trình vận chuyển. Hoạt động này không chỉ tốt cho người dân khu vực quanh dự án mà còn bảo vệ sức khỏe cho chính cán bộ công nhân nhà máy.

NHÀ MÁY XI MĂNG THĂNG LONG

Ngày 18/12/2012 Tập đoàn Semen Indonesia đã trở thành cổ đông chiến lược của Công ty cổ phần Xi măng Thăng Long, với tỷ lệ nắm giữ là 70% cổ phần. Sự tham gia của Semen Indonesia đã đưa Xi măng Thăng Long trở thành một công ty có sự gia tăng mạnh mẽ về năng lực tài chính (vốn điều lệ tăng từ 1.750 tỷ đồng lên 4.200 tỷ đồng), về đội ngũ quản lý và thương hiệu; tạo tiền đề cho sự phát triển mạnh mẽ và bền vững trong tương lai.



Có mặt tại thị trường Việt Nam ngày 18/12/2008, Xi măng Thăng Long đã nhanh chóng trở thành một trong những công ty xi măng đại chúng và được người tiêu dùng ưa chuộng. Nhà máy được đầu tư thiết bị đồng bộ và áp dụng công nghệ hiện đại nhất của hãng Polysius thuộc tập đoàn danh tiếng Thyssenkrupp – CHLB Đức với công suất thiết kế 6.000 tấn clinker/ ngày, tương đương với 2,3 triệu tấn xi măng/năm.

NHÀ MÁY SẢN XUẤT PHỤ TÙNG Ô TÔ, XE MÁY HONDA VIỆT NAM (VAP)



Năm 1996, Geleximco đã hợp tác, liên doanh với các đối tác Nhật bản, Thái lan thành lập Công ty TNHH Sản xuất phụ tùng ô tô xe máy Việt Nam (VAP), xây dựng nhà máy tại xã Như Quỳnh, huyện Văn Lâm, tỉnh Hưng Yên với tổng số vốn đầu tư 90 triệu USD. Đây là một trong những mô hình hợp tác thành công đầu tiên giữa Việt Nam với nước ngoài trong lĩnh vực sản xuất phụ tùng ô tô xe máy tại Việt Nam; tạo dựng uy tín và khẳng định năng lực của Geleximco trong lĩnh vực sản xuất công nghiệp.



HẠ TẦNG - BẤT ĐỘNG SẢN

Tập đoàn GELEXIMCO đã và đang ghi dấu ấn trong lĩnh vực Hạ tầng – Bất động sản với hàng loạt dự án đình đám tại Hà Nội và các tỉnh thành phía Bắc như Thành phố Giao Lưu, Gelexia Riverside, KĐT Geleximco Lê Trọng Tấn, KĐT Cái Dầm,...

Đặc biệt, năm 2019 Tập đoàn Geleximco trở thành nhà phát triển dự án siêu trọng điểm Khu du lịch quốc tế Đồi Rồng – Dragon Ocean Do Son - chính thức bước chân vào thị trường bất động sản nghỉ dưỡng cao cấp.



KHU DU LỊCH QUỐC TẾ ĐỒI RỒNG DRAGON OCEAN DO SON

Khu Du lịch Quốc tế Đồi Rồng - Dragon Ocean Do Son tọa lạc tại phường Vạn Hương, trung tâm của Quận Đồ Sơn, TP. Hải Phòng. Dự án được đầu tư và xây dựng hoàn toàn trên biển với quy mô hơn 480ha và tổng mức đầu tư hơn 30.000 tỷ đồng.

Đây cũng là dự án trọng điểm được Geleximco với cương vị là đơn vị phát triển dự án đã tập trung nguồn lực tài chính, nhân sự để triển khai với tốc độ nhanh nhất, đảm bảo tiến độ công trình, thiết thực đóng góp vào sự phát triển du lịch của thành phố Hải Phòng.

Dragon Ocean Do Son được định vị là siêu quần thể du lịch - nghỉ dưỡng và vui chơi giải trí trong đại quần thể du lịch độc nhất tại Việt Nam khi kết hợp giữa biển, rừng, núi và địa điểm du lịch tâm linh phong phú, với khí hậu ôn hòa được thiên nhiên ưu ái của bán đảo Đồ Sơn, tạo nên một điểm đến với bốn mùa trải nghiệm độc đáo, tận hưởng 365 ngày trọn vẹn - ưu điểm nổi bật so với các địa điểm du lịch biển khác tại miền Bắc (chỉ có thể khai thác du lịch vào mùa hè).



KHU DU LỊCH QUỐC TẾ ĐỒI RỒNG DRAGON OCEAN DO SON

Siêu quần thể quy tụ công viên Legend Park, công viên nước trên biển đầu tiên tại Việt Nam với quy mô gần 25ha; quần thể sân Golf gồm 27 hố với tầm nhìn panorama 360 độ trọn vẹn mặt biển; hệ thống biển hồ Lagoon 27ha lớn nhất Đông Nam Á với làn nước trong xanh được lọc bởi công nghệ lọc nước đầu tiên trên thế giới; tổ hợp khách sạn 5 sao đầu tiên tại Hải Phòng cùng các sản phẩm bất động sản nghỉ dưỡng cao cấp với phong cách kiến trúc độc đáo, được kỳ vọng đánh thức tiềm năng của Đồ Sơn và du lịch miền Bắc.



Khu du lịch Quốc tế Đồ Rồng - Dragon Ocean Do Sơn hứa hẹn sẽ mang tới trải nghiệm du lịch 4 mùa độc đáo, 365 ngày tận hưởng đa sắc cảm xúc với chuỗi dịch vụ đẳng cấp kết hợp giữa du lịch nghỉ dưỡng, du lịch tâm linh, du lịch biển, rừng và núi dành cho du khách, tạo nên một siêu quần thể nghỉ dưỡng trong đại quần thể du lịch phong phú, đưa Đồ Sơn trở lại với vị thế người anh cả vốn có từ xưa trong bản đồ du lịch miền Bắc.

Dragon Ocean Do Sơn - ngôi sao sáng mang trong mình những lợi thế độc tôn khó sao chép tạo nên một chuỗi hệ sinh thái du lịch khác biệt khẳng định vị thế siêu quần thể nghỉ dưỡng, du lịch, thể thao và vui chơi giải trí trên biển chưa từng có; khẳng định vị thế của Tập đoàn Geleximco trong lĩnh vực phát triển mô hình bất động sản nghỉ dưỡng tích hợp.

KHU ĐÔ THỊ THÀNH PHỐ GIAO LƯU

Khu đô thị Thành phố Giao lưu là dự án có quy mô lớn với diện tích hơn 91 ha, nằm tại vị trí huyết mạch - ngay tại cửa ngõ của Thủ đô, kết nối với nhiều tuyến đường lớn như Phạm Văn Đồng, Hoàng Quốc Việt. Từ đây, cư dân tại đây có thể di chuyển thuận lợi đến bất kỳ khu vực nào của Thành phố, cũng như đến các tỉnh thành lân cận hoặc đến các cơ sở hạ tầng quan trọng khác như hệ thống bệnh viện, trung tâm hành chính, trường đại học, sân vận động và các khu giải trí giành cho gia đình.



Điểm nhấn ấn tượng nhất của Khu đô thị Thành phố Giao lưu là công viên Hồ điều hòa tuyệt đẹp, có diện tích hơn 23 ha với mặt nước trong xanh cùng với các khu vực xung quanh đầy cây xanh, giúp cho việc giảm thiểu ô nhiễm môi trường, thanh lọc không khí và đem lại cho cư dân một môi trường sống trong lành và gần gũi với thiên nhiên. Không những thế, Khu đô thị Thành phố Giao lưu còn có nhiều tiện ích tiện nghi khác như trung tâm thương mại, trung tâm tổ chức sự kiện, sân thể thao, bể bơi và hệ thống trường học các cấp đạt chuẩn chất lượng cao.



KHU ĐÔ THỊ CÁI DĂM GELEXIMCO

Khu đô thị Cái Dăm Geleximco có tổng diện tích 37,04ha, tọa lạc ngay trên trục đường huyết mạch của khu Du lịch Bãi Cháy (Quảng Ninh). Vị trí đắc địa này có thể kết nối dễ dàng với các điểm du lịch đang phát triển tại Hạ Long như: Bến tàu Du lịch Tuần Châu, Khu vui chơi giải trí Chợ đêm Hạ Long Marina, Đảo Rều...Nơi đây được biết đến với hệ thống thảm thực vật xanh, sạch cùng với những tiện ích cao cấp và cơ sở hạ tầng hoàn chỉnh.



New Life Tower được vinh danh "Dự án đáng sống" năm 2022.

Nằm trong khuôn viên Khu đô thị Cái Dăm Geleximco, dự án Chung cư New Life Tower có tổng diện tích xây dựng hơn 100.000m², gồm 3 nguyên đơn 27 tầng. Tòa nhà sở hữu hệ sinh thái dịch vụ đa dạng, tiện lợi dành cho cư dân và khách du lịch như trung tâm thương mại, bể bơi tiêu chuẩn 4 sao, khu sinh hoạt cộng đồng, khu vui chơi giải trí... Các căn hộ đều được thiết kế hiện đại, thoáng mát, tối đa hóa công năng sử dụng.

KHU ĐÔ THỊ GELEXIA REVERSIDÉ

Khu đô thị Gelexia Riverside tọa lạc tại số 885 đường Tam Trinh, quận Hoàng Mai, Hà Nội. Đây là một quần thể bao gồm các căn hộ cao cấp, khu nhà liền kề thấp tầng, trung tâm thương mại và hệ thống các tiện ích khép kín như công viên cây xanh, khu vui chơi giải trí, khu tập thể thao ngoài trời. Dự án nằm sát hồ điều hòa Yên Sở nên được hưởng trọn không gian thoáng đãng, không khí mát mẻ của khu vực.



Sở hữu vị trí thuận lợi, tiện ích hiện đại và cảnh quan thiên nhiên, Gelexia Riverside phù hợp với tiêu chí lựa chọn của nhiều gia đình.

Với diện tích xây dựng trên 3,5ha, Gelexia Riverside được thiết kế với nhiều dịch vụ và tiện ích khép kín như Trung tâm thương mại, Trung tâm Y tế, Nhà trẻ, Phòng tập Gym, Spa, Khu vui chơi, giải trí, Khu vực sinh hoạt cộng đồng, khu vực để xe rộng rãi đảm bảo nhu cầu cho mọi gia đình...

GELEXIMCO SOUTHERN STAR



Nằm ở trung tâm quận Hoàng Mai, Geleximco Southern Star là dự án hiếm hoi sở hữu quỹ đất vàng cuối cùng trên mặt đường Giải Phóng và được thừa hưởng trọn vẹn hạ tầng, tiện ích khu vực. Chỉ sở hữu duy nhất 360 căn hộ thương mại và 48 căn hộ officetel, một mật độ căn hộ thấp so với mặt bằng các dự án cùng phân khúc. Cư dân tại Geleximco Southern Star sẽ được cung cấp đầy đủ mọi nhu cầu sinh hoạt, thực phẩm, vui chơi giải trí, học tập, sức khỏe,... cùng với các tiện ích được chủ đầu tư xây dựng ngay tại dự án như: Sky Garden, bể bơi, trung tâm thương mại, trường mầm non, khuôn viên cây xanh, đường dạo bộ. Tất cả tạo thành một hệ sinh thái hoàn hảo để an cư và ổn định cuộc sống.

Không chỉ sở hữu vị trí đắc địa khi nằm trong hệ thống giao thông đồng bộ và liên tục được nâng cấp của Quận Hoàng Mai, Geleximco Southern Star còn có được những tầm nhìn lý tưởng khi hướng thẳng ra 4 hồ: Hồ Linh Đàm, hồ Yên Sở, hồ Định Công, hồ Kim Đồng, hưởng trọn tiện ích tại các công viên cảnh quan các hồ và luôn được bao quanh bởi bầu không khí trong lành, có lợi cho sức khỏe.



AN BÌNH PLAZA

Ngay từ khi ra mắt, An Bình Plaza đã chứng tỏ sự hấp dẫn của mình khi hưởng trọn về hạ tầng và tiện ích khu vực. Từ đây, mọi nhu cầu sống, học tập, làm việc cho đến vui chơi giải trí của cư dân đều được đáp ứng.

Nằm tại cửa ngõ phía Tây Thủ đô, kết nối với cả 3 tuyến đường huyết mạch: Hồ Tùng Mậu – Xuân Thủy, Phạm Hùng – Nội Bài và Tuyến số 3 đường sắt đô thị Nhổn – Ga Hà Nội, An Bình Plaza sở hữu liên kết vùng thuận lợi, dễ dàng di chuyển vào trung tâm thành phố cũng như các tỉnh thành lân cận.



An Bình Plaza sở hữu các tiện ích nội khu khép kín. Ngay dưới chân tòa nhà sẽ là một thế giới giao thương sầm uất với trung tâm thương mại, dịch vụ, văn phòng, cung cấp đầy đủ các dịch vụ bao gồm ngân hàng, nhà hàng, café, Gym&Spa... Phía bên ngoài tòa nhà, công viên cây xanh, đường dạo bộ, bể bơi ngoài trời rộng 400m2,... là nơi lý tưởng để nghỉ ngơi, thư giãn.

Ngoài các tiện ích ngay trong nội khu, cư dân còn có thể dễ dàng tiếp cận các tiện ích ngoại khu đầy đủ, từ vui chơi, giải trí đến giáo dục, chăm sóc sức khỏe. Cùng với đó, xung quanh dự án là hệ thống hơn 50 trường điểm cấp I, II, III và các trường đại học, cao đẳng chất lượng cao trong nước và quốc tế, thỏa mãn và đáp ứng nhu cầu giáo dục và học tập cho cộng đồng cư dân trong toàn khu dự án.



KHU ĐÔ THỊ GELEXIMCO LÊ TRỌNG TẤN

Geleximco Lê Trọng Tấn là một trong những dự án có quy mô lớn nhất khu vực phía Tây Hà Nội do Tập đoàn Geleximco phát triển, chia làm 4 phân khu với các hạng mục nhà ở liền kề, biệt thự song lập – đơn lập, shophouse và các công trình trung tâm thương mại, công trình xã hội văn hoá (trường học, bệnh viện, thể thao, sân golf...).

Với tổng diện tích 147ha, Geleximco Lê Trọng Tấn tọa lạc tại một trong những vị trí đắc địa phía Tây Thủ Đức, ngay mặt đường Lê Trọng Tấn và Đại lộ Thăng Long. Từ dự án, cư dân có thể tận hưởng hệ thống hạ tầng giao thông hiện đại bậc nhất Thủ Đức với nhiều tuyến đường huyết mạch như Lê Trọng Tấn, Tố Hữu, đường vành đai 3.5, đường sắt trên cao, BRT,... giúp người dân có thể dễ dàng di chuyển kết nối đến trung tâm thành phố hay bất cứ nơi đâu.

Ôm trọn toàn khu dự án là các mảng không gian xanh tách biệt với khói bụi ồn ào của thành phố. Bên cạnh đó, liên kết vùng hoàn hảo với sự xuất hiện của nhiều cơ quan ban ngành, trung tâm kinh tế – văn hóa – giáo dục,... hàng đầu Thủ Đức cũng tạo nên một môi trường sống lý tưởng cho mọi gia đình.



TÀI CHÍNH NGÂN HÀNG

Hiện nay, GELEXIMCO là cổ đông sáng lập và đồng sở hữu các đơn vị như: Ngân hàng Thương mại Cổ phần An Bình, Công ty Cổ phần Chứng khoán An Bình...

AI



NGÂN HÀNG THƯƠNG MẠI CỔ PHẦN AN BÌNH



ABBANK đặc biệt chú trọng vào công tác nâng cao chất lượng dịch vụ bởi những nhân viên mẫn cán, nhiệt tình và có chuyên môn cao. Đồng thời, phát triển các dịch vụ tài chính linh hoạt, hiệu quả, chủ động mở rộng cả về chất lượng và số lượng điểm giao dịch trên toàn quốc, tạo ra những giá trị tuyệt vời cho khách hàng.

Không chỉ làm tốt trong công tác chuyên môn, ABBANK còn là một ngân hàng có đóng góp tích cực trong các hoạt động cộng đồng, hướng đến xã hội phát triển lâu dài, bền vững thông qua những dự án đầu tư cho y tế, giáo dục, những chiến dịch "sống xanh" ở nhiều tỉnh thành trên cả nước.

Hiện nay, ABBANK sở hữu vốn điều lệ là 10.350 tỷ đồng, với mạng lưới có 165 điểm giao dịch tại 34 tỉnh/thành trên cả nước, phục vụ đến 1 triệu khách hàng.

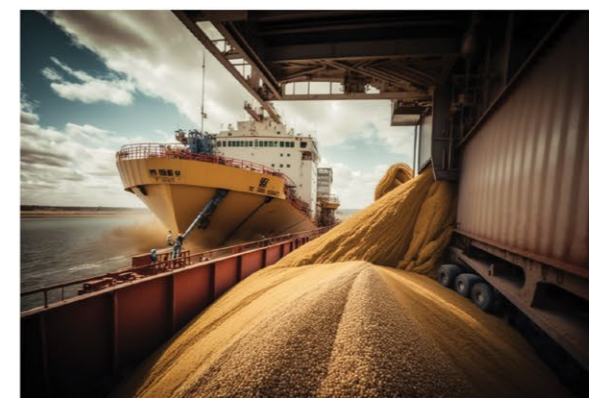
ABBANK



THƯƠNG MẠI DỊCH VỤ



Xuất nhập khẩu; dịch vụ khách sạn lưu trú cao cấp; dịch vụ cho thuê văn phòng hạng A; dịch vụ sân golf giải trí đẳng cấp của giới thượng lưu... là những hoạt động kinh doanh thuộc lĩnh vực Thương mại dịch vụ - Một trong bốn lĩnh vực trọng điểm được Geleximco đặc biệt đầu tư phát triển trong những năm qua.



Với việc đưa vào hoạt động sân golf Hilltop Valley Golf Club tại Hoà Bình và Dragon Golf Link tại Đồ Sơn – Hải Phòng; Geleximco khẳng định vị trí dẫn đầu trong việc cung cấp dịch vụ giải trí đẳng cấp cho giới thượng lưu.

DREAM DRAGON RESORT

Tọa lạc tại trung tâm của Đồi Rồng (Vạn Hương, Đồ Sơn, Hải Phòng) - một trong những tổ hợp lớn nhất Việt Nam bao gồm trung tâm thương mại, công viên chủ đề, bãi biển nhân tạo, sân golf,... Dream Dragon Resort là khu nghỉ dưỡng đầu tiên tại Đồ Sơn - Hải Phòng được xây dựng và quản lý theo tiêu chuẩn quốc tế.



Với 303 phòng là sự kết hợp của thiết kế sang trọng và các tiện ích cao cấp cùng các dịch vụ đi kèm như hệ thống quầy bar, nhà hàng, spa, phòng tập fitness, bể bơi, bãi biển nhân tạo và hội trường không cột với sức chứa lên đến 1300 khách, Dream Dragon Resort chắc chắn sẽ là lựa chọn hoàn hảo nhất cho kì nghỉ đáng nhớ của du khách khi đến với Hải Phòng.





Sự xuất hiện của Hilltop Valley Golf Club đã bổ sung vào bản đồ sân golf của Việt Nam một điểm đến đầy hấp dẫn cho những người yêu thích bộ môn thể thao này nhờ nhiều điểm khác biệt.

Vị trí thuận lợi

Hilltop Valley Golf Club thuộc huyện Kỳ Sơn, tỉnh Hòa Bình, tọa lạc tại vị trí đắc địa ngay gần quốc lộ 6 và là điểm nối giữa đường cao tốc Hà Nội – Hòa Bình.

Ở vị trí này, các golfer và du khách chỉ mất khoảng 1 giờ di chuyển dễ dàng từ trung tâm Hà Nội là đã có thể hòa mình vào khung cảnh nên thơ, vây quanh là núi non xanh mướt và khí hậu mát mẻ của vùng rừng núi Hòa Bình.

Lợi thế về vị trí cũng giúp Hilltop Valley là địa điểm thuận lợi để tổ chức các giải đấu golf lớn trong và ngoài nước.

HILLTOP VALLEY GOLF CLUB

Địa hình thách thức

Được coi là quà tặng của "Mẹ Thiên nhiên", Hilltop Valley nằm tại vị trí có ưu thế lớn về địa hình với thảm thực vật phong phú và những dãy núi nhấp nhô, đưa nơi đây trở thành một trong những sân golf sở hữu tầm nhìn đẹp và có độ thách thức cao. Từ đây, golfer có thể vừa thực hiện các đường golf táo bạo vừa ngắm trọn dòng sông Đà uốn lượn chảy trong lòng thành phố Hòa Bình.

Sự quan tâm đặc biệt và các kỹ thuật xây dựng tiên tiến do Tập đoàn Geleximco áp dụng tại sân golf này trong giai đoạn thiết kế và xây dựng, không chỉ với mục đích duy trì hiện trạng tự nhiên hiện có mà còn để bảo tồn môi trường sống xung quanh một cách bền vững trong tương lai. Những yếu tố này đã góp phần đưa Hilltop Valley trở thành một sân golf độc đáo và đặc biệt bậc nhất Việt Nam.

HILLTOP VALLEY GOLF CLUB



Thiết kế ấn tượng

Hilltop Valley Golf Club được nhận định không chỉ là một trong những sân golf đẹp nhất Việt Nam mà còn ở tầm khu vực khi được chủ đầu tư là Tập đoàn Geleximco đầu tư kỹ lưỡng ngay từ khâu lựa chọn đơn vị thiết kế.

Đây là sản phẩm của sự kết hợp hài hòa giữa thiết kế độc đáo mà Tập đoàn hàng đầu thế giới trong lĩnh vực sân golf – IMG kiến tạo và khung cảnh nên thơ của vùng rừng núi Hòa Bình đem lại cảm giác phiêu lưu đầy thú vị cho các golf thủ trên những vòng golf.

Trong đó, mỗi hố golf ở đây được thiết kế đúng chuẩn quốc tế lại có tầm nhìn đẹp tới những cảnh quan đặc trưng nhất của vùng rừng núi, sẽ mang lại cho người chơi những trải nghiệm mới mẻ và thú vị. Những hố đầu nằm trong lòng thung lũng của dãy núi Đá Chẹt và suối hồ đem đến cho golfer cảm giác thư thái nhẹ nhàng. Các hố sau dốc và cao hơn, uốn lượn theo đường lên đỉnh núi khiến những cú "swing" trở nên mạnh mẽ và đầy mạo hiểm, mang đến thách thức xứng tầm và đầy hứng thú cho tất cả các golf thủ.

Những mảng xanh lớn cùng hệ thống hồ cảnh quan, cồn cát được kết nối hài hòa với nhau mang lại sự đẳng cấp cho toàn dự án. Sự trau chuốt trong thiết kế của IMG sẽ khiến các khách hàng dù là khó tính nhất cũng phải hài lòng.

Tiện ích xứng tầm

Không chỉ có thiết kế đẹp, hiện đại, Hilltop Valley Golf Club còn sở hữu hàng loạt các dịch vụ tiện ích xung quanh đáp ứng mọi nhu cầu của golf thủ và du khách. Hilltop Valley được trang bị khu vực phòng tắm, phòng thay đồ tiện nghi, khung trang giúp du khách thư giãn sau giờ chơi, khu vực nhà hàng sang trọng với các món ăn đa quốc gia, hệ thống xe điện hiện đại, cửa hàng thời trang golf, dịch vụ caddy...

Đặc biệt, với hệ thống đèn chiếu sáng hiện đại đã đi vào hoạt động từ tháng 3/2020, Hilltop Valley là một trong số ít các sân golf giúp các golfer có thể thỏa mãn niềm đam mê môn thể thao này bất kỳ lúc nào, dù ban ngày hay đêm.

Với những điểm độc đáo ấy, sự xuất hiện của sân golf Hilltop Valley không chỉ là điểm nhấn mới cho tỉnh Hòa Bình nói riêng và toàn miền Bắc nói chung mà còn góp phần đưa Việt Nam trở thành điểm đến du lịch golf hấp dẫn nhất trong khu vực, đủ tiêu chuẩn để tổ chức những sự kiện golf lớn mang tầm quốc tế.

DRAGON GOLF LINKS

Thuộc siêu quần thể nghỉ dưỡng đa tiện ích Khu Du lịch Quốc tế Dragon Ocean Do Son, Dragon Golf Links là điểm đến không thể bỏ lỡ với các golfer trong và ngoài nước.

Dragon Golf Links sở hữu 27 hố đẳng cấp quốc tế với vị thế mặt biển độc tôn, tầm nhìn panorama 360 độ cùng hệ thống cơ sở hạ tầng hiện đại. Đặc biệt, thiết kế sân được trau chuốt dưới bàn tay, khối óc sáng tạo của Greg Norman Golf Course Design - đơn vị nổi danh với những thiết kế đẳng cấp cho hơn 100 sân golf khai trương ở 34 quốc gia và 6 châu lục.

Thỏa mãn với những trải nghiệm độc đáo cho các golfer

Dragon Golf Links như một nét chấm phá bên bờ biển Đông với khung cảnh độc đáo được tối ưu hóa, bao trọn tầm mắt, trở thành kiệt tác khi kết hợp hài hòa nét hữu tình của thiên nhiên và kiến tạo của con người.

Từng cụm 9 hố cũng được sắp đặt để mang lại cho golfer những góc nhìn và cảm nhận riêng biệt, loại bỏ đi những nhàm chán, lặp lại trong trải nghiệm. Không chỉ vậy, Dragon Golf Links nằm ngay nơi cửa biển nên gió cũng là một yếu tố khiến sân trở nên thú vị và đầy thử thách đối với người chơi, phù hợp với các trình độ khác nhau, từ khách du lịch nghỉ dưỡng cho tới các golfer thủ chuyên nghiệp.

Hệ tiện ích phụ trợ đẳng cấp

Điểm chạm tuyệt vời tiếp theo trong trải nghiệm của golfer sẽ là nhà Câu lạc bộ của sân golf. Mang phong cách hiện đại, đẳng cấp với sắc trắng nổi bật, kiến trúc được lấy cảm hứng từ hình ảnh Rồng thiêng đang thoải mình thư giãn, đan xen với đó là sắc xanh của núi kết hợp cùng những đường cong sóng biển mềm mại. Không gian rộng rãi, khoáng đạt với diện tích gần 5000m² mặt sàn với hệ tiện ích sang trọng.

Một điểm không thể không kể đến khi nhắc đến sức hút của Dragon Golf Links chính là vị trí vàng tại siêu quần thể nghỉ dưỡng Khu Du lịch Quốc tế Dragon Ocean Do Son với đa tiện ích đa dạng đã biến Dragon Golf Links thành điểm đến hấp dẫn dành cho các Golfer cùng gia đình vào bất kỳ thời điểm nào trong năm.



TOÀ THÁP ĐÔI GELEXIMCO 36 HOÀNG CẦU

Quy mô thiết kế của Geleximco Building gồm 20 tầng nổi và 2 tầng hầm để xe có sức chứa khoảng 1.200 xe máy và 60 xe ô tô; cùng hệ thống đỗ xe ô tô tự động phục vụ thêm 60 chỗ đỗ. Tổng diện tích xây dựng tương đương 29.000m² trong đó diện tích sàn cho thuê lên đến 20.000 m². Diện tích 1 mặt sàn lớn, ít cột đáp ứng được các khách có nhu cầu thuê rộng cũng như có thể phân chia linh hoạt phù hợp với các văn phòng có quy mô khác nhau từ 65 m² đến 1200 m².



Điểm nhấn của tòa nhà là ba mặt hông được ốp kính màu xanh cách âm cách nhiệt giúp tối ưu ánh sáng tự nhiên cho văn phòng, kính 2 lớp nhập khẩu chống ồn, chống nắng được lắp đặt bởi Sinh Nam Metal. Khu vực chung sử dụng đá Marble cao cấp nhập khẩu trực tiếp luôn tạo cảm giác sang trọng và đẳng cấp. Mặt bằng văn phòng vuông vắn, trải sàn bê tông chắc chắn, thuận tiện cho hệ thống ME đi ngầm. Chiều cao trần tiêu chuẩn 2.7m, sử dụng trần thả đảm bảo yếu tố thẩm mỹ, vách thạch cao đạt tiêu chuẩn cách âm văn phòng ngăn chia diện tích theo nhu cầu thuê của khách hàng.

TOÀ NHÀ VĂN PHÒNG HẠNG A PEAKVIEW TOWER

Với trên 25 năm kinh nghiệm xây dựng và quản lý bất động sản tại Việt Nam, Tập đoàn Geleximco - Công ty CP không gặp bất kỳ trở ngại nào để đưa dự án Peakview Tower – Vươn tới tầm cao. Peakview Tower chính thức được gia nhập vào chuỗi các bất động sản cao cấp của Tập đoàn Geleximco năm 2019.

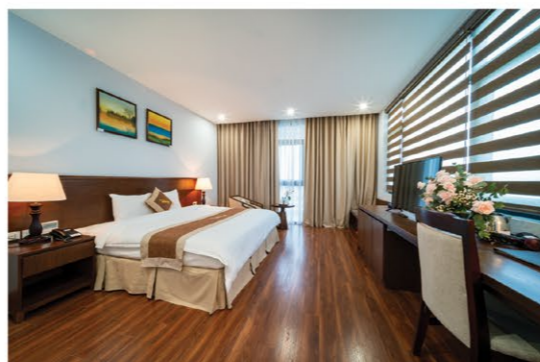


Tòa nhà Peakview tọa lạc tại địa chỉ 36 phố Hoàng Cầu, Phường Ô Chợ Dừa, Quận Đống Đa, TP. Hà Nội, vị trí đắc địa nằm trên con phố sầm uất và phát triển bậc nhất quận, trục đường chính với nhiều tuyến giao thông thuận tiện. Tầm nhìn của Tòa nhà thoáng, rộng, phía chính diện là hồ Hoàng Cầu và hệ thống vườn cây xanh xung quanh giúp điều hòa không khí, tạo môi trường làm việc gần gũi thiên nhiên. Quy mô thiết kế của Peakview gồm 21 tầng nổi và 3 tầng hầm để xe có sức chứa khoảng 1.800 xe máy và 60 xe ô tô. Tổng diện tích xây dựng là 49.040m² trong đó, diện tích sàn cho thuê lên đến 30.188m². Chính sách diện tích cho thuê linh hoạt, từ 180m² đến 1500m².

KHÁCH SẠN HẠ LONG DREAM



Khách sạn Ha Long Dream là một trong những khách sạn 4 sao đầu tiên tại Hạ Long thuộc tập đoàn Geleximco. Tọa lạc tại vị trí trung tâm : số 10 đường Hạ Long, phường Bãi Cháy, Tp. Hạ Long, tỉnh Quảng Ninh – là nơi vui chơi giải trí sầm uất bậc nhất tại khu du lịch Bãi Cháy.



Khách sạn được xây dựng 16 tầng bao gồm 182 phòng nghỉ từ tiêu chuẩn đến cao cấp, sang trọng. Các phòng nghỉ với phong cách thiết kế mới mẻ, thoáng mát, hiện đại rất phù hợp cho du khách khi nghỉ dưỡng tại khách sạn.

Không gian các phòng hội nghị hội thảo từ nhỏ tới lớn, các nhà hàng với phong cách ẩm thực đa dạng, dịch vụ chuyên nghiệp, bể bơi, phòng tập GYM, khu Spa & Massage cùng các trang thiết bị hiện đại đẳng cấp sẽ đáp ứng mọi nhu cầu của du khách và hứa hẹn sẽ đem đến cho du khách những trải nghiệm thú vị khi lưu trú tại nơi đây.

KHÁCH SẠN THÁI BÌNH DREAM



Tọa lạc tại vị trí trung tâm của Thành phố, Thái Bình Dream là một trong những tổ hợp khách sạn, siêu thị, trung tâm thương mại lớn nhất tại Thái Bình.



Thái Bình Dream có diện tích 6.300m² bao gồm 2 khu: Khu khách sạn 11 tầng với 160 phòng đạt tiêu chuẩn quốc tế 3 sao; Khu trung tâm thương mại gồm 5 tầng với một siêu thị, hệ thống cửa hàng và văn phòng cho thuê. Với các dịch vụ chuyên nghiệp, giao thông thuận tiện, Thái Bình Dream luôn là lựa chọn hàng đầu của khách phương xa về thăm và công tác tại địa phương.

TRÁCH NHIỆM XÃ HỘI

Sự thành công của một doanh nghiệp không chỉ được thể hiện qua thành tựu kinh doanh mà còn thể hiện ở trách nhiệm và những chia sẻ với cộng đồng. GELEXIMCO đã nhận về mình trách nhiệm của một công dân tích cực nhằm góp phần xây dựng một xã hội tốt đẹp hơn.

Đặt ra cho mình sứ mệnh chia sẻ các giá trị bền vững cho doanh nghiệp, đối tác và cộng đồng, Tập đoàn dành mối quan tâm trực tiếp và trước nhất tới quyền lợi của cán bộ, công nhân viên trong Tập đoàn cũng như gia đình họ. GELEXIMCO luôn đảm bảo cho người lao động chế độ lương thưởng hợp lý, chế độ bảo hiểm y tế đầy đủ, môi trường lao động sạch sẽ, an toàn và cơ hội đào tạo, nâng cao trình độ chuyên môn. Ban Lãnh đạo Tập đoàn khẳng định quan tâm tới người lao động là một trong những mục tiêu quan trọng cũng là động lực phát triển của Tập đoàn.

Bên cạnh công tác chăm lo đời sống CBNV là hàng loạt các hoạt động tài trợ, thiện nguyện ý nghĩa tại nhiều địa phương khu vực trong cả nước được Tập đoàn triển khai mang lại giá trị thiết thực cho cộng đồng xã hội. Dấu ấn thiện tâm vì cộng đồng của Geleximco được thể hiện trên nhiều lĩnh vực: Y tế (Tài trợ hơn 30 tỉ đồng hỗ trợ phòng chống đại dịch Covid – 19, trang thiết bị y tế cho các bệnh viện, ngành y...), Giáo dục (Quý học bổng Vũ Văn Tiền, các hoạt động tài trợ cơ sở vật chất cho các trường học tại Tiên Hải, trường ĐH Kinh tế quốc dân...), Thể thao (Tài trợ đồng hành cùng đội bóng chuyên nữ Geleximco Thái Bình...), Bảo tồn các giá trị văn hoá dân tộc (Tài trợ đoàn chèo Thái Bình, hỗ trợ trùng tu tôn tạo các di tích lịch sử, đền chùa...)
v.v...



HOẠT ĐỘNG THIỆN NGUYỆN



Song hành với phát triển kinh tế, Geleximco luôn đề cao các hoạt động nhân văn, đưa trách nhiệm xã hội, hoạt động từ thiện vào chiến lược phát triển bền vững của doanh nghiệp.



Geleximco tài trợ cơ sở vật chất, trang thiết bị các bệnh viện: cho khoa ghép tạng Bệnh viện Việt Đức, cơ sở 2 Bệnh viện ĐH Y, bệnh viện Covid Hoàng Mai; bệnh viện Thái Bình; tặng ô tô cứu thương cho Bệnh viện ĐH Y Hà Nội và 3 bệnh viện của Bộ Công an.



Cho đến năm 2023, Geleximco được ghi nhận là một trong những tập đoàn đã đóng góp hàng trăm tỷ đồng cho công tác xã hội; trên các lĩnh vực y tế, giáo dục, văn hoá, thể thao...



Trước diễn biến phức tạp của đại dịch Covid 19 vừa qua, Tập đoàn Geleximco và Ngân hàng TMCP An Bình đã trao tặng 500 máy thở trị giá 25 tỷ đồng cho các bệnh viện tuyến đầu chống dịch tại TPHCM; Ủng hộ hàng chục tỷ đồng cho công tác phòng chống dịch tại Hà Nội và các địa phương; tổ chức tiêm chủng cho gần 5000 CBNV của tập đoàn và trên 30 đơn vị thành viên.

Về giáo dục, Geleximco đã hỗ trợ nhiều địa phương xây dựng mới trường học, cải tạo và đầu tư nhiều hạng mục lớn của trường đại học, Viện nghiên cứu; tổ chức các trại hè thiếu nhi, hỗ trợ quỹ học bổng cho sinh viên, xây dựng các quỹ Khuyến học, các phong trào ông bà, cha mẹ mẫu mực, con cháu hiếu thảo.

Đối với thể thao nước nhà, Tập đoàn đã hỗ trợ cho đội bóng chuyền nữ Thái Bình nhằm đào tạo những tài năng trẻ và cổ vũ phong trào TDTT của địa phương, và các giải thi đấu Bóng chuyền trong nước và quốc tế.